

乳幼児用センサーマット仕様

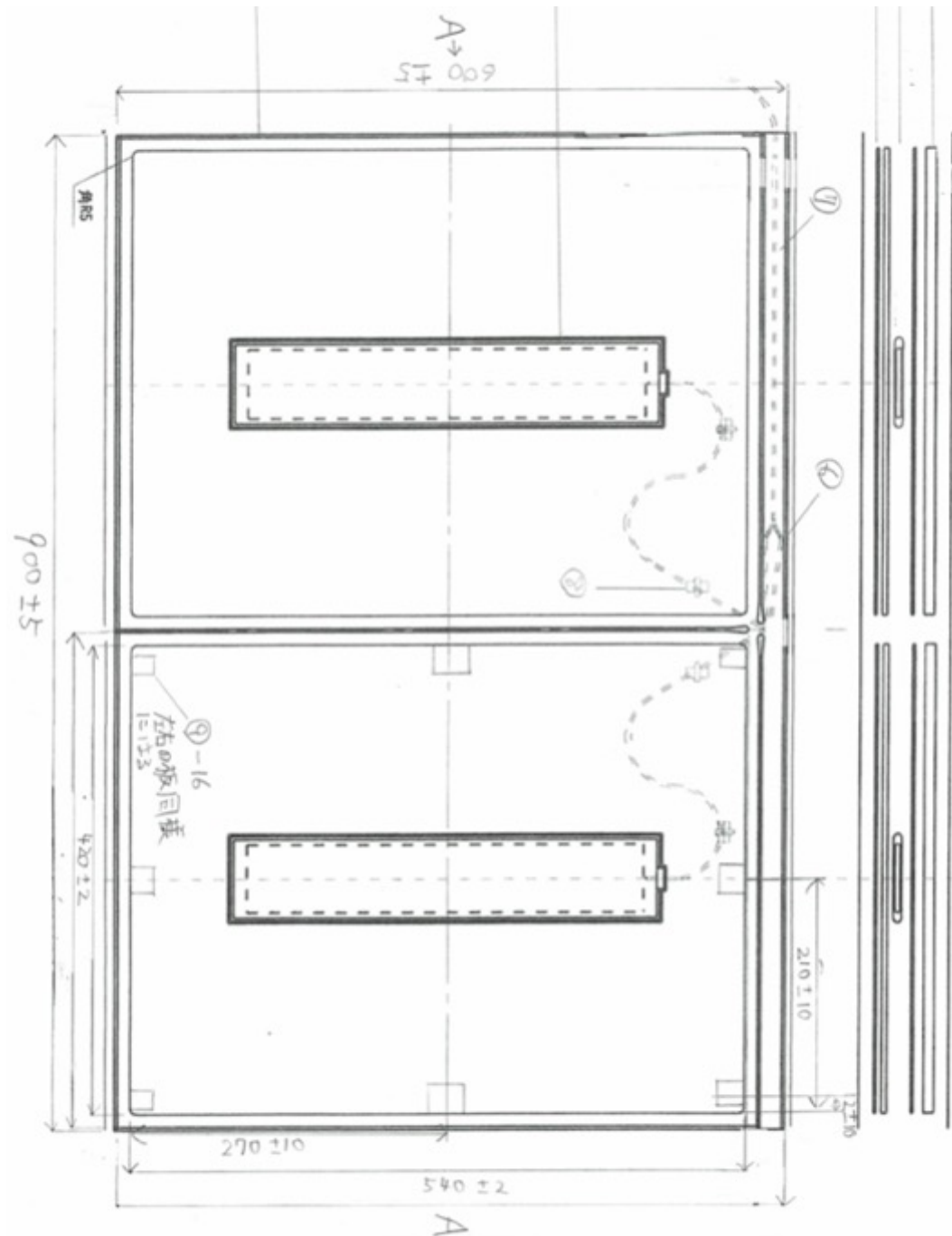
2021/03/22

1.ベビーセンサーBaby Ai用マット

1. ベビーセンサー Baby Ai用マット



マットサイズ・素材



●サイズ (外寸)

600x900x20mm

● 素材

エアパッド：ウレタンフィルム

チューブ：シリコン

チューブ留め具：コードステッカー/ピタット

布カバー：Wラッセル

中スポンジ：ウレタン（イノアックECS）

上スポンジ：ポリエチレン（peライト30倍）

乳白色板：ポリプロピレン

Y字コネクタ：PP/アラム

布テープ：テーピングテープ

2019 02/01 FRI 8:30 FAX --- センショウ

001/001

材料設計書

(株)センショウ
宮下貴幸社長様

倉庫精練株式会社

Wラッセルの設計(規格)

2019年1月31日

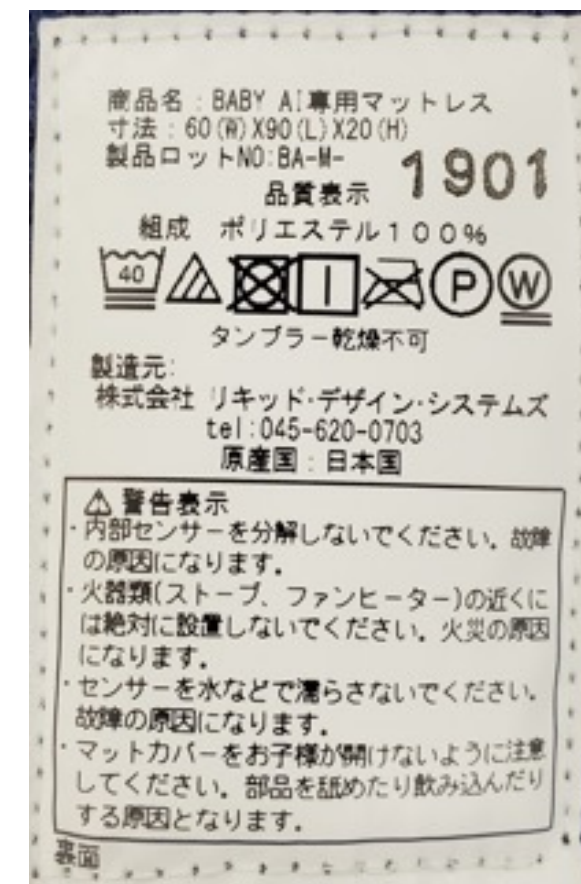
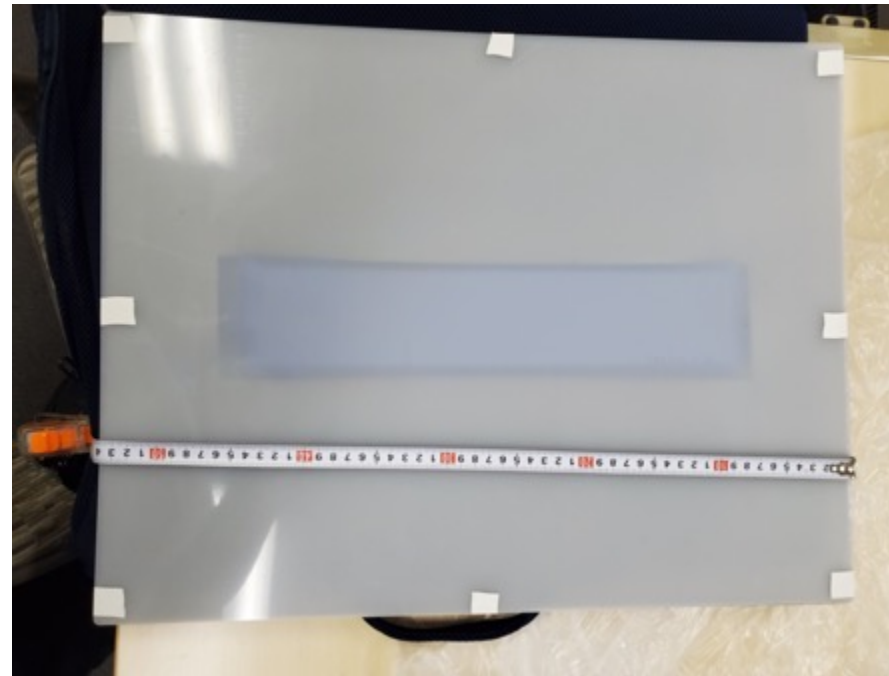
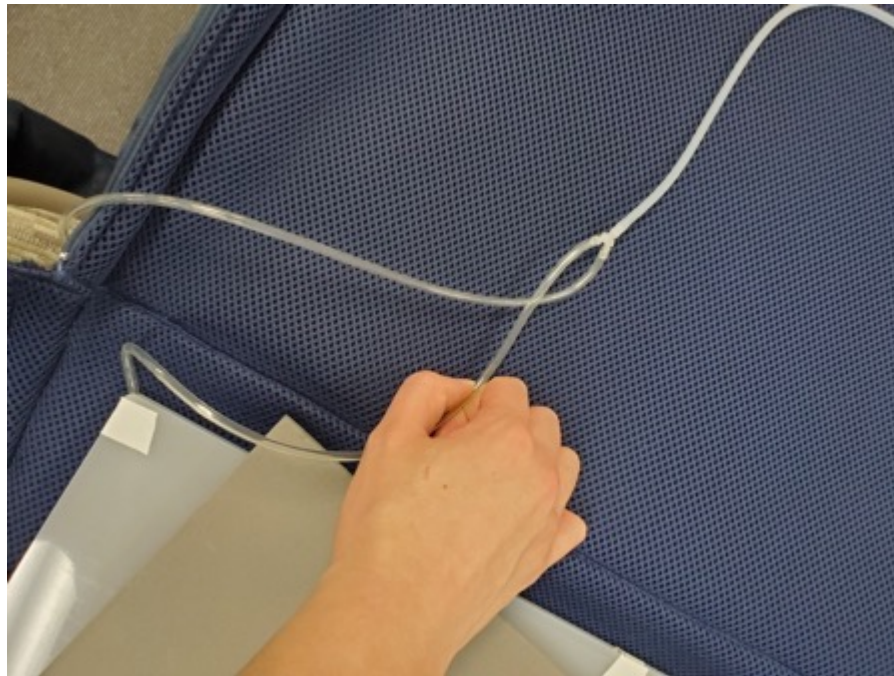
品名・素材		Wラッセル
品番		W880-225
規格		225cm x 40m
目付		215g/m ²
ゲージ		22ゲージ
糸使い	①	ポリエステル 84t/36f セミダル 64%
	②	ポリエステル 33t/1f セミダル 36%
密度		38C / 23W
混率		ポリエステル 100%

機能

●用途/機能面

- ・体動から呼吸数を推測（心拍はなし）
→心拍による振動が微弱すぎるため・乳幼児の動きとの区別が検知できないため
- ・ベビーベッドでの使用（小サイズ600x900mm）
- ・上に直接乳幼児を寝かせる（もしくは薄いシーツのみ）
- ・モニター可能体重3kg～90kg

写真・タグ



対応表

設置方法	対応	注意	対応
床/畳等直置き設置	○	なし	直接置いて使えます。
内寸70×50cm (ミニミニベビーベッド)	×	センサーマットが入りません	お使いになれません
内寸90×60cm (ミニベビーベッド)	○	なし	内寸ピッタリ使えます。
内寸120cm×70cm (ベビーベッド)	△	センサーマットとベッドに隙間ができます。	気になる場合は隙間をタオル等で埋めてください

内寸は標準規格になります。ベビーベッド製品によって内寸は異なる場合があります。