

中医学-五行

血圧測定から始まる未病と美容の認知・行動変容アプリ

当社は新横浜に拠点を置く、ウェルネス事業を展開する企業です



代表

遠山 直也



所在地

神奈川県横浜市港北区新横浜2-3-4 クレシェンドビル7階



設立

2008年6月



従業員数

7名



事業内容

ウェルネス事業/受諾開発



特許権

20件以上（国内外）



商標権

4件（国内のみ）

LIQUID

株式会社リキッド・デザイン・システムズ

<https://liquiddesign.co.jp/>

ヒトの“よりよく生きる”をサポートする

私たちは、未病の語源である東洋医学の数値化に取り組んできた高島氏（現当社技術顧問）の技術を継承し、vitalセンサをはじめとしたヘルスケア商品を開発・販売してきました。

東洋医学の基礎となった五行理論は、“より良く生きる”為の自然哲学で、現代でも中国を中心としたアジア圏の文化として根付いています。

ヒトの“より良く生きたい”という自己実現を心身の健康面からサポートすることを、私たちの存在意義としています。



1989

SONY脈診研究所で
東洋医学の数値化
研究開始

LIQUID

2008

半導体ベンチャー
として創業

2013

MIラボからVital
センサ等の技術承継



2017

保育園向けVital
センサ「IBUKI」
製品化

2021

COVID-19 患者向け
にVitalセンサと
クラウドを提供



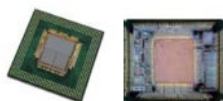
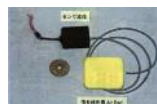
1999

SONY退社し
MIラボ設立



2004

Vitalセンサ発明



2010

3次元実装 LED 基板
/ LED 照明装置の特
許取得

2016

Vitalセンサを活用した
美顔器開発



2019

家庭向けVitalセンサ
「Baby ai」製品化



2023

未病認知アプリ、
睡眠解析アプリ製品化

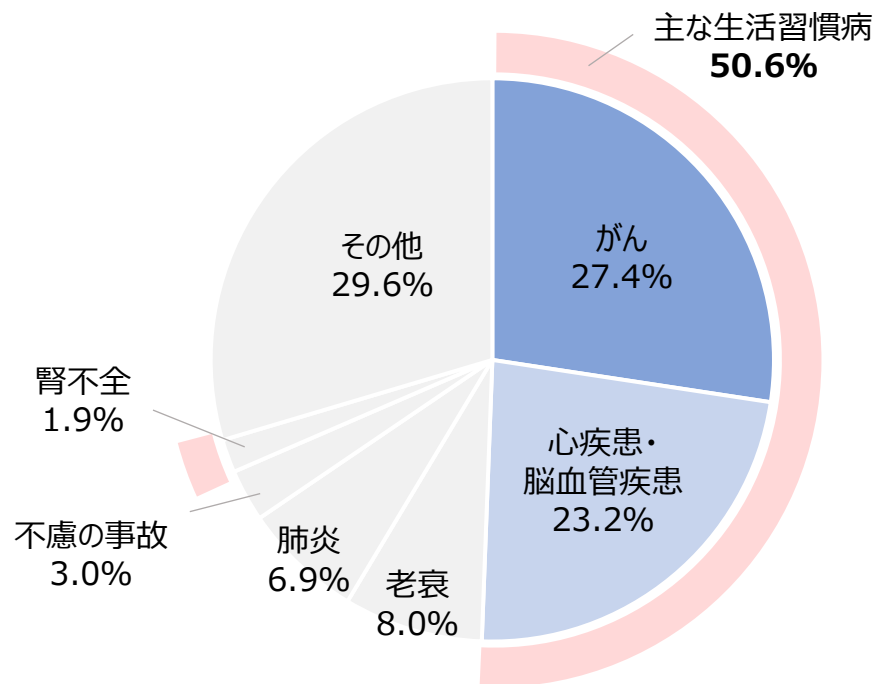


“高血圧”は日本人の死因の多くを占める生活習慣病のリスクであり、**早期発見が重要**

血圧と健康

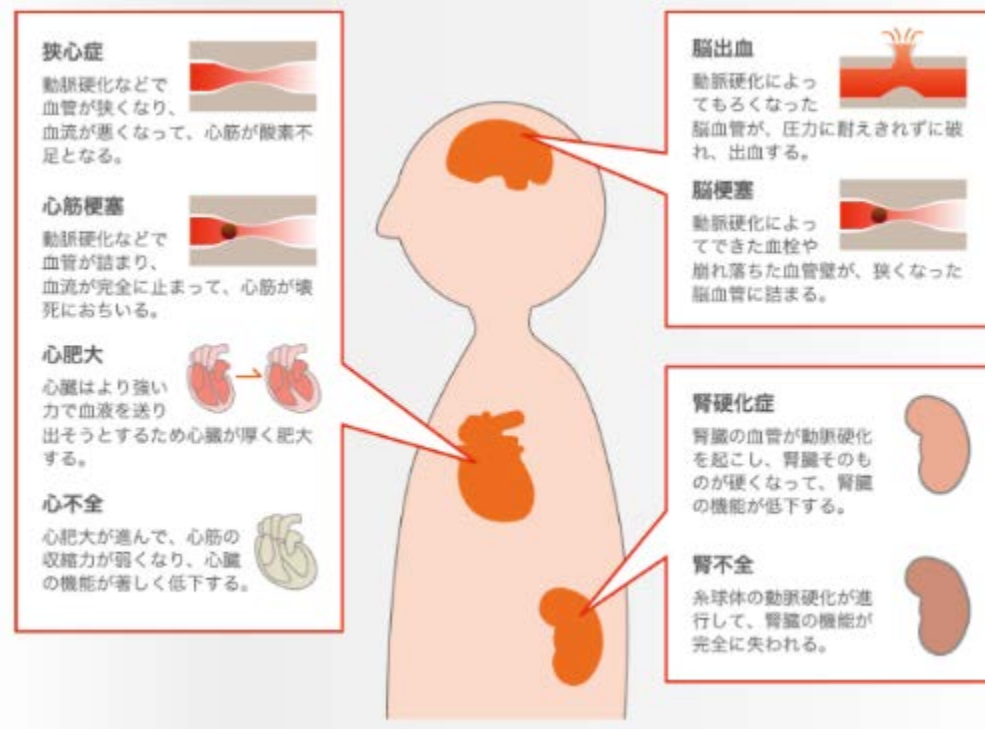
✓日本人の主要死因と高血圧

高血圧が要因の1つとなる死因



出典：厚生労働省「人口動態統計」(2018)

✓高血圧の合併症の例

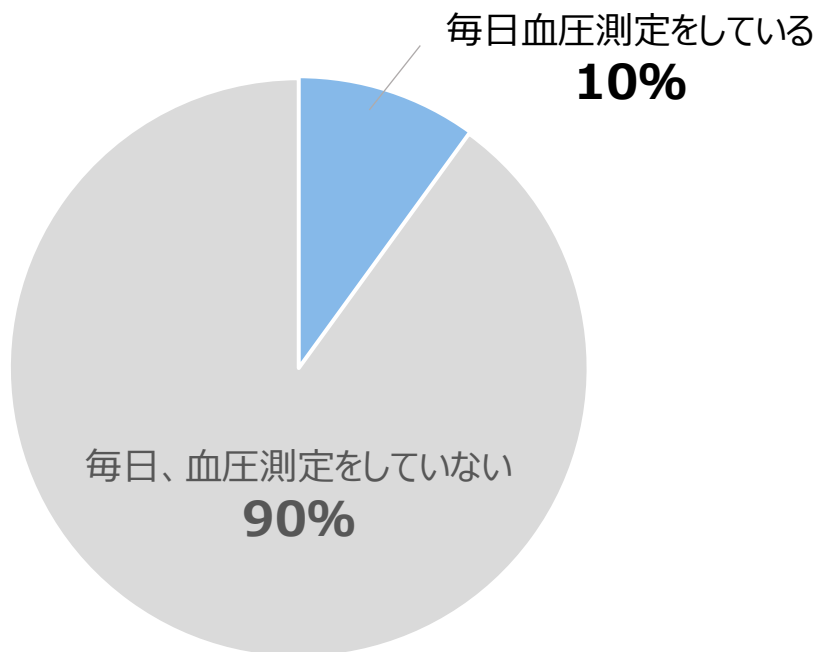


出典：医療法人社団糖友会 栗原内科 | 高血圧 (kurihara-naika.net)

自分が高血圧だと知らない会社員が沢山います！

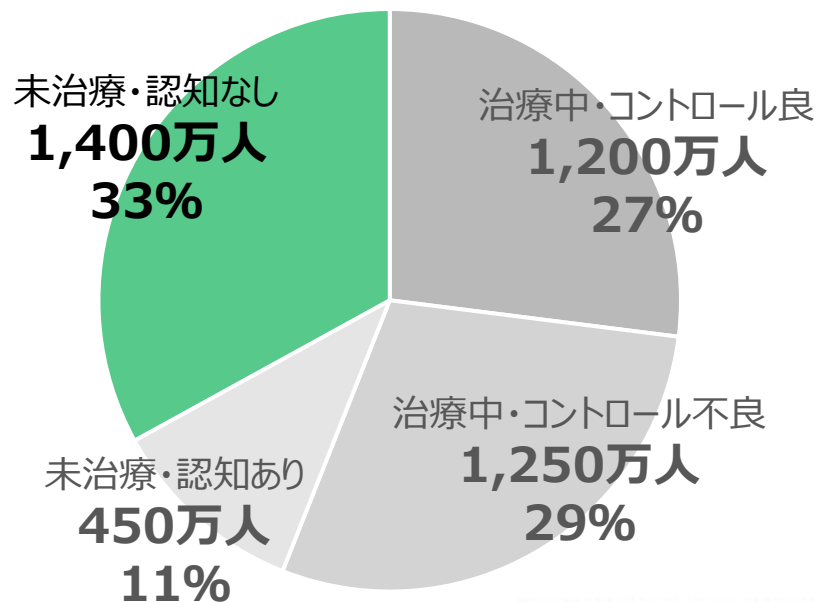
✓ 血圧測定の実態

- 日本では、血圧を毎日測っている人は10人に1人です！
- 日本では3人に1人が高血圧だと言われています



✓ 高血圧患者の分布

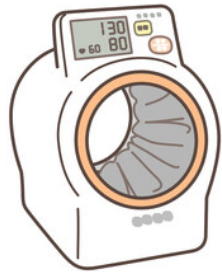
- 高血圧は自覚症状が殆どなく、高血圧の人の中でも3人に1人が自分が高血圧であると知りません



高血圧有病者 4300万人

血圧測定から得られる情報だけで、簡易的に身体の状態の可視化・生活習慣のアドバイスを行うアプリ

血圧測定で
得られる情報



最大血圧

最低血圧

脈拍数

5つの項目
だけ入力



身体の状態を
可視化



生活習慣の
アドバイス



ketuatu+は、西洋医学と東洋医学の2つのアプローチを採用しています

西洋医学

血圧計測



血圧測定で得られるデータ

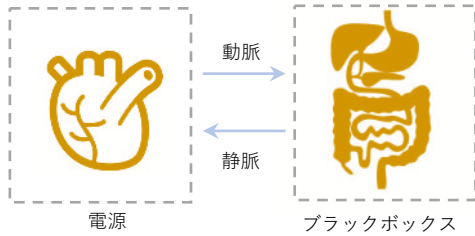
最大血圧

最低血圧

脈拍数

生体インピーダンス理論

血液の流れと電気の関係



血行力学理論

$血圧 = P$
 $血流量 = Q$
 $末梢抵抗 = R$
 $動脈柔軟性 = C$

電気回路理論

$電圧 = V$
 $電流 = I$
 $電気抵抗 = R$
 $電気容量 = C$

血行動態の数値化

数値化する主なデータ

アプリ表示



アプリ非表示

ET 大動脈弁開放時間
RR 平均心拍周期
CO 心臓が駆出する血液量
TRE 総末梢抵抗
COM 全動脈の柔らかさ
P 心臓が供給する仕事量
META

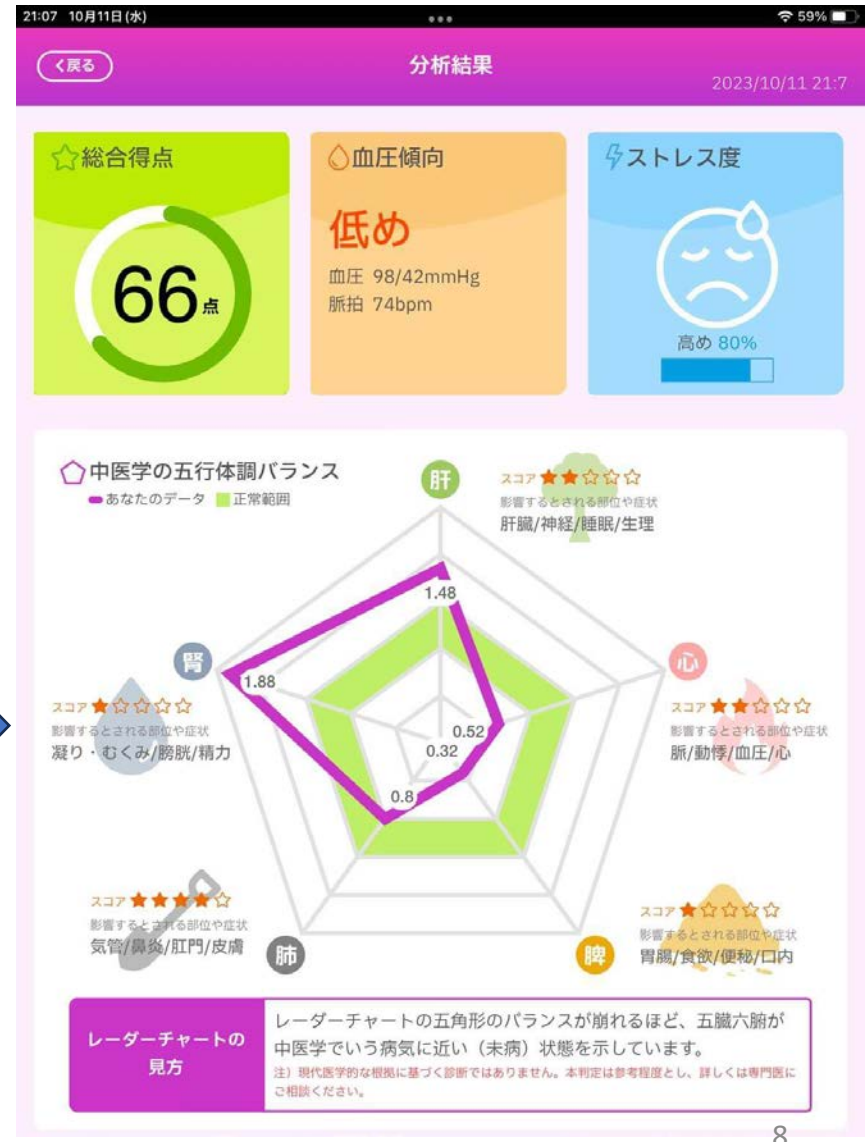
東洋医学

体調バランスとアドバイス

身体とお肌のバランスチェック



実際の結果です。左の3日後に膀胱炎を発症！



ketuatu+を使った血圧についてのセミナーで、参加者の血圧に対する興味を高めた事例

血圧の高い低いだけでなく、未病やお肌のコンディションを出すことで、
参加者の興味が一気に高まります。



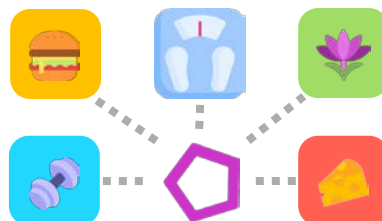
血圧を測りましょう！



- 約1分ほどでああなたの**体調**と**お肌**をチェックします。
- 携帯お持ちの方は携帯カメラをご準備ください。
- **QRコード**で結果を転送！



ketuatu+は、以下の3種類の販売方法をご用意しております



種類

設置タイプ

WebサービスとのAPI連携

個人利用 (アプリ)

料金

機器代リース/サービス課金等

API利用料

アプリ有料課金

血圧計を設置している施設

ヘルスケア関連サービス

高血圧患者向け

顧客候補

健康経営を掲げる企業

従業員の血圧測定の定着化に活用

レシピ検索サービスとの連携

有料サービスの差別化要素として活用

個人向けスマホアプリとして活用

血圧記録のアプリ機能に血行動態やアドバイス等のサービスを有料オプションとして公開

スポーツジム・温浴施設・ホテル等

計測課金やリラクゼーションサービスへの誘導

健康経営ツールとの連携

従業員の血圧測定促進、数値管理

薬局・献血ルーム・公共施設等

お客様の待ち時間の有効活用

スマートウォッチとの連携

血圧計測可能なスマートウォッチとの連携

漢方薬局・保険販売店等の小売店

顧客滞在時間の延伸や販促ツールとして活用

血圧測定結果記録アプリとの連携

有料サービスの差別化要素として活用

ketuatu⁺ をフックに、安全対策や売上に貢献します

温泉浴施設様

- ・ウェルネスをテーマにした空間作り
- ・食事やリラクの利用率



- ・利用者様に、楽しく健康状態に気付くきっかけを提供
- ・おススメ表示で食事やリラクへ誘導



スポーツジム様

- ・自社の顧客向けアプリで、血圧データの収集に苦戦
- ・顧客単価UP



- ・楽しく積極的に血圧測定の仕事みで、血圧データを収集
- ・結果に関連し、パーソナルトレーニングや食事管理、サプリなどをおススメ表示



薬局様

- ・近隣店舗との差別化
- ・かかりつけ薬剤師認定獲得を背景にした患者とのコミュニケーション



- ・待ち時間の暇つぶし
- ・健康フェア等でのコミュニケーションツール



ketuatu⁺ をフックに、安全対策や売上に貢献します

商業施設様

- ・ウェルネスをテーマにした空間作り
- ・食事やリラクの利用率



- ・利用者様に、楽しく健康状態に気付くきっかけを提供
- ・おススメ表示で食事やリラクへ誘導



食品スーパー様

- ・自社の顧客向けアプリで、血圧データの収集に苦戦
- ・顧客単価UP



- ・楽しく積極的に血圧測定の仕事みで、血圧データを収集
- ・結果に関連し、パーソナルトレーニングや食事管理、サプリなどをおススメ表示



健康経営企業様

- ・近隣店舗との差別化
- ・かかりつけ薬剤師認定獲得を背景にした患者とのコミュニケーション



- ・待ち時間の暇つぶし
- ・健康フェア等でのコミュニケーションツール



お問い合わせ

株式会社リキッド・デザイン・システムズ

神奈川県横浜市港北区新横浜2-3-4 クレシエンドビル

info@liquiddesign.co.jp

045-620-0703 (代表)